
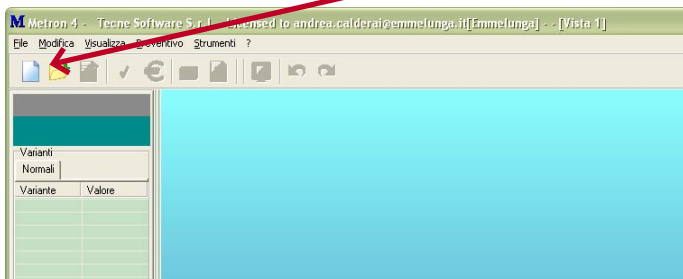


10 cose da sapere per creare un progetto

- 1) Per iniziare a progettare un ambiente, cliccare sull'icona posizionata in alto a sinistra rappresentata da questo simbolo 



Scegliere il tipo di composizione (es. cucina) che si intende realizzare, poi...



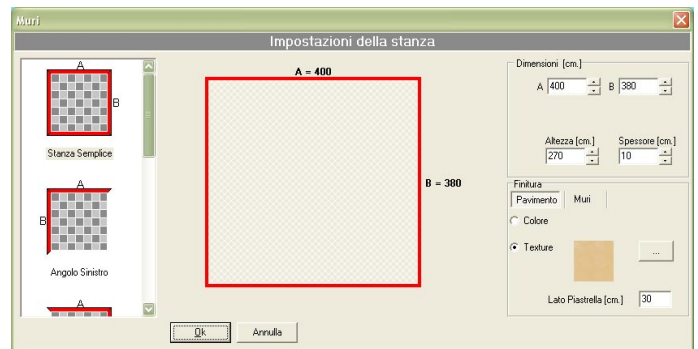
...selezionare uno stile specifico tra quelle disponibili (es. cucina/in stile giovane)



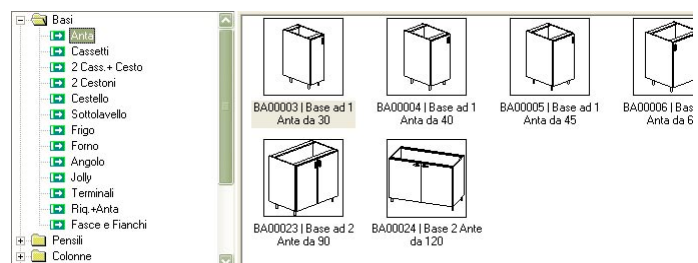
- 2) Navigando tra le proposte di Emma, deve infine essere identificato uno specifico prodotto (es. cucina in stile giovane / Pop)
- 3) A questo punto, inizia la progettazione vera e propria: cliccando su "Configura" si può personalizzare l'allestimento della composizione, scegliendo le varie finiture tra quelle proposte.



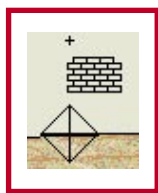
- 4) Dopo, si passa a preparare l'ambiente selezionandolo tra le varie tipologie presenti e dimensionandolo in base alle esigenze della propria casa.



- 5) Il passo successivo riguarda la composizione vera e propria della cucina: selezionando i componenti desiderati e tenendo premuto il tasto sinistro del mouse, pensili, basi, cassetti etc possono essere trascinati e collocati all'interno della stanza.



È importante assicurarsi che l'elemento sia collocato sulla parete desiderata; questo verrà garantito dalla comparsa del simbolo.



6) Per posizionare il piano cottura a il livello trascinare, sulla base apposita, l'elemento della cartella elettrodomestici.



7) Per stendere i lineari, Top, Alzatine, Zoccolo, posizionare sul progetto l'articolo desiderato e scegliere il posizionamento automatico.




8) In qualsiasi momento si può controllare il costo della composizione cliccando sull'icona con il simbolo dell'EURO. €

9) Completata la composizione, la si posiziona in modo ottimale e se ne produce la stampa, cliccando sull'apposita icona.



10) Per chiudere il progetto cliccare sull'icona contrassegnata dal simbolo



EMMELUNGA		 <small>ABITARE ALL' ITALIANA</small>	
<small>Via Mezzoni, 9 52021 Barberino del Mugello (FI) tel. 055 - 84.721 / 21, fax: 055 - 84.207/40</small>			
Attrezzamento			
<small>Modello: Contemporaneo: SINFONIA POLIMERICA Altezza Piedini: H. 15 Finitura Ante: Anoro Finitura Struttura: Nobilitato Ciliegio Naturale Maniglia: Maniglia in alluminio 160mm</small>			
Cod. Art.	Descrizione Articolo	Qta	
BA0005	Base 1 Anta da 45 • Orientamento Maniglia: Orizzontale Centrale • Verso Apertura: Sinistra	1,00	
BA0006	Base 1 Anta da 60 • Orientamento Maniglia: Orizzontale Centrale • Verso Apertura: Sinistra	1,00	
Totale netto			243,00
IVA 20%			48,60
TOTALE CON IVA			291,60

Il valore di questa composizione è da intendersi indicativo e potrà subire delle variazioni. Per conoscere con precisione il prezzo vieni a trovarci in uno dei nostri punti vendita: i nostri consulenti di arredo ti stanno aspettando per aiutarti

Prezzi validi fino al 16 settembre 2017